



# Effacité des outils numériques d'aide à la décision développés dans le contexte du dépistage du cancer du sein : une revue systématique de la littérature.

Centre international de Recherche sur le Cancer  
Lyon, France  
Screening Group

Alice Le Bonniec, Charlotte Bauquier, Olena Mandrik, Patricia Villain

Centre international de Recherche sur le Cancer



# Contexte

- Projet CAN*elles* – Choix, Aide à la décision, Neutralité bienveillante du médecin, pour *elles*
- Plan d'action pour la rénovation du dépistage organisé du cancer du sein (INCa, 2017)
  - ✓ Option d'une consultation dédiée
- Concertation citoyenne (INCa, 2016)
  - ✓ Dépistage plus ciblé et adapté à chaque situation individuelle
  - ✓ Nécessaire d'être informé pour un choix libre et éclairé

# Le projet CANelles

- Créer un réseau social privé et gratuit
- **Outil d'aide à la décision**
  - ✓ Apport de connaissances scientifiques vulgarisées
  - ✓ Espace d'échanges entre les femmes
- **Outil d'aide à la décision médicale partagée**
  - ✓ Partage avec des professionnels de santé sur le réseau
  - ✓ Partage avec des professionnels de santé lors d'une consultation dédiée

# Revue systématique de la littérature:

Efficacité des outils numériques d'aide à la décision développés dans le contexte du dépistage du cancer du sein



Protocole soumis sur PROSPERO

# Protocole

## Questions de recherche:

- Quelles sont les caractéristiques des outils en ligne existants ?
- Quels sont les mesures utilisées pour évaluer les effets des interventions existantes ?
- Quels sont ces effets ?
  - Pour les femmes: connaissances, perception du risque, satisfaction, niveau de conflit décisionnel, intention de se faire dépister...
  - En termes de santé publique : impact sur les taux de dépistage.

- **Bases de données:**

Cochrane; EMBASE; SCOPUS; Pubmed; PsycINFO; CINAHL; Web of Science; littérature grise (American Cancer Society, Public Health England, IPDAS, social media, Google Scholar...)

# Critères d'inclusion

- Public ciblé: femmes
- Sujet: dépistage par mammographie
- Outil d'aide à la décision
- Outil en ligne
- Outil évalué



# Données à extraire

- Caractéristiques des études incluses
- Modalités des interventions (mode, durée...)
- Type d'outil développé
- Cadre théorique utilisé
- Evaluation des interventions
- Type de résultats
- Effets et impact des interventions
- Qualité de l'étude

# Exemples d'outils à inclure

- Australie: outil en ligne centré sur les connaissances (Mathieu et al, 2010)
- Allemagne: outil en ligne développé selon les critères de l'IPDAS (Reder et al, 2017)
- USA: outil en ligne basé sur une estimation du risque (Seitz et al, 2016)

## **Design des études:**

questionnaires, essais randomisés contrôlés



# Résultats mesurés dans les articles à inclure

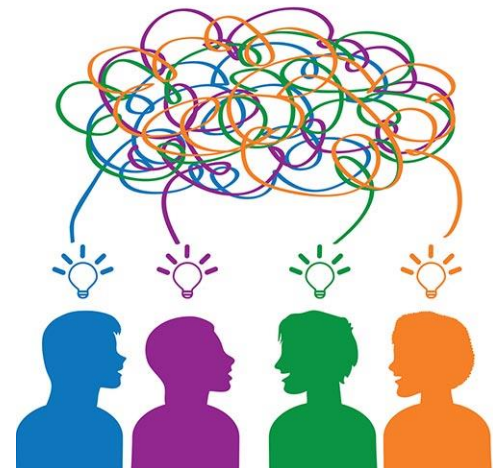
- Intention de réaliser une mammographie
- Comportement réel
- Niveau de conflit décisionnel
- Choix informé, connaissances
- Perception des risques
- Niveau d'inquiétude, d'anxiété
- Acceptabilité de l'intervention

# Effets des interventions

- Réduction du conflit décisionnel (Reder & Kolip, 2017)
- Meilleure connaissance des bénéfices et limites du dépistage (Reder & Kolip, 2017; Mathieu et al, 2010)
- Meilleure estimation du niveau de risque objectif (Seitz et al, 2016)
- Augmentation du niveau de choix informé (Reder & Kolip, 2017)
- Réduction de l'indécision (Mathieu et al, 2010)
- L'outil n'augmente pas l'anxiété (Mathieu et al, 2010)
- Baisse de l'intention de se faire dépister dans l'immédiat (Mathieu et al, 2010) / Intention d'attendre 50 ans (Seitz et al, 2016)

# Perspectives de CANelles

- Création d'un outil d'aide à la décision basé sur l'existant
- Etude par focus groups avec les femmes ciblées par le dépistage
- Implication des professionnels de santé dans la création de l'outil



**Merci de votre attention !**

**[LeBonniecA@fellows.iarc.fr](mailto:LeBonniecA@fellows.iarc.fr)**