

CONCOURS DE MEDECINE LYON-EST 2009 – 2010

POURCENTAGES DE REUSSITE

Médecine-Odontologie 26 %

Notes du premier classé 17,76

Notes du dernier classé 11,24

CRITERES DE REUSSITE

1-Le sexe

	Inscrits <i>%</i>	admis <i>%</i>
Garçon	36	41
Filles	64	59

3 - selon la série du Bac

Série de Bac	% classés
Scientifique S spécialités : BE, PC, SVT, TI, D, D' et E	75
Scientifique S spécialité : Math + C	23
Autres dont technologie	2

4- selon la mention du bac

		%
Sans mention	26	5
Assez bien	131	19
Bien	182	36
Très bien	132	61

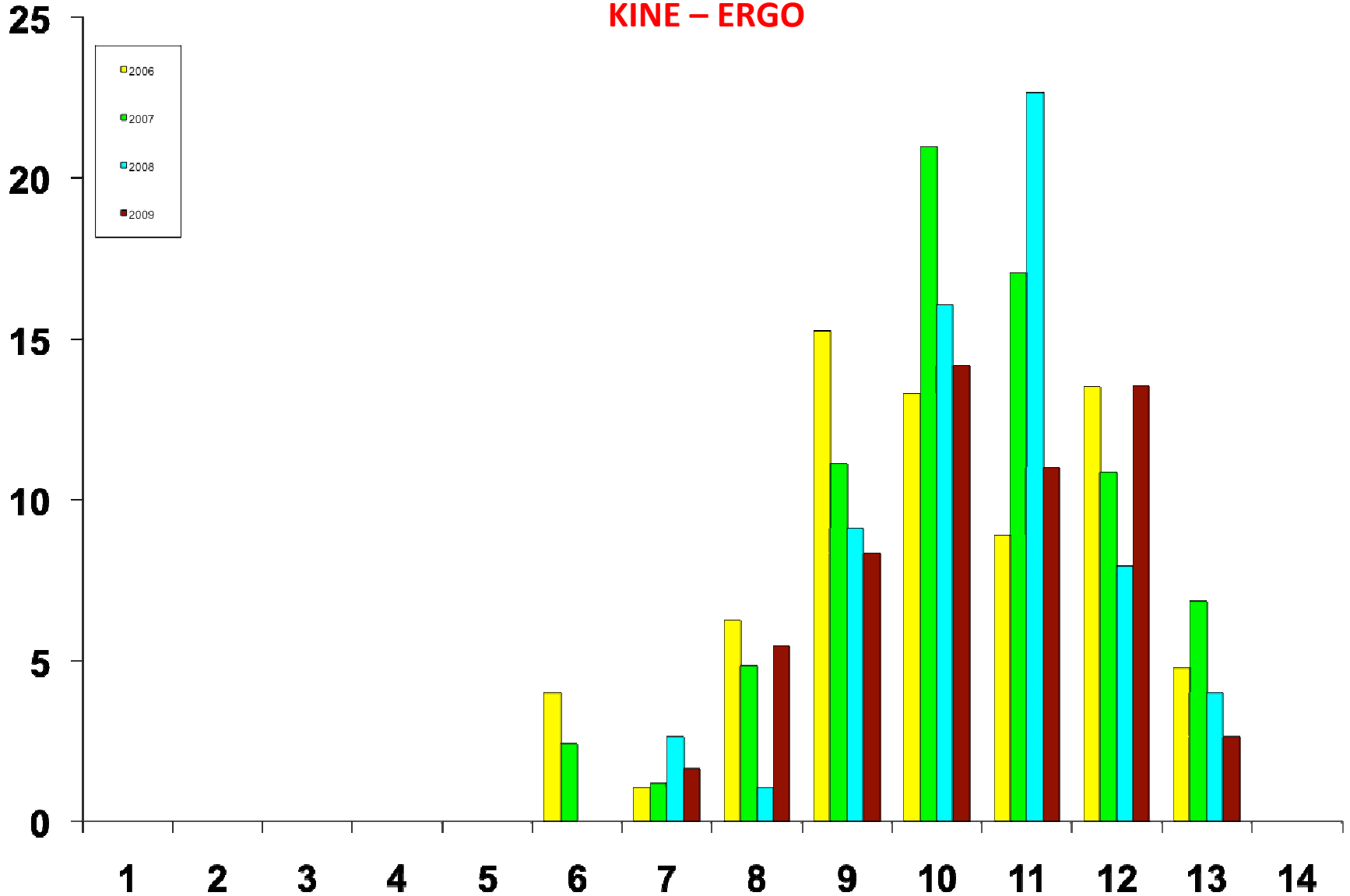
2 – selon le doublement

Nombre d'inscrits	Total %	Primants %	Doublants %
690	24,8	11	31,5

LYON-EST 2009-2010

POURCENTAGE DE REUSSITE DES DOUBLANTS EN FONCTION DE LA NOTE AU 1^{er} CONCOURS

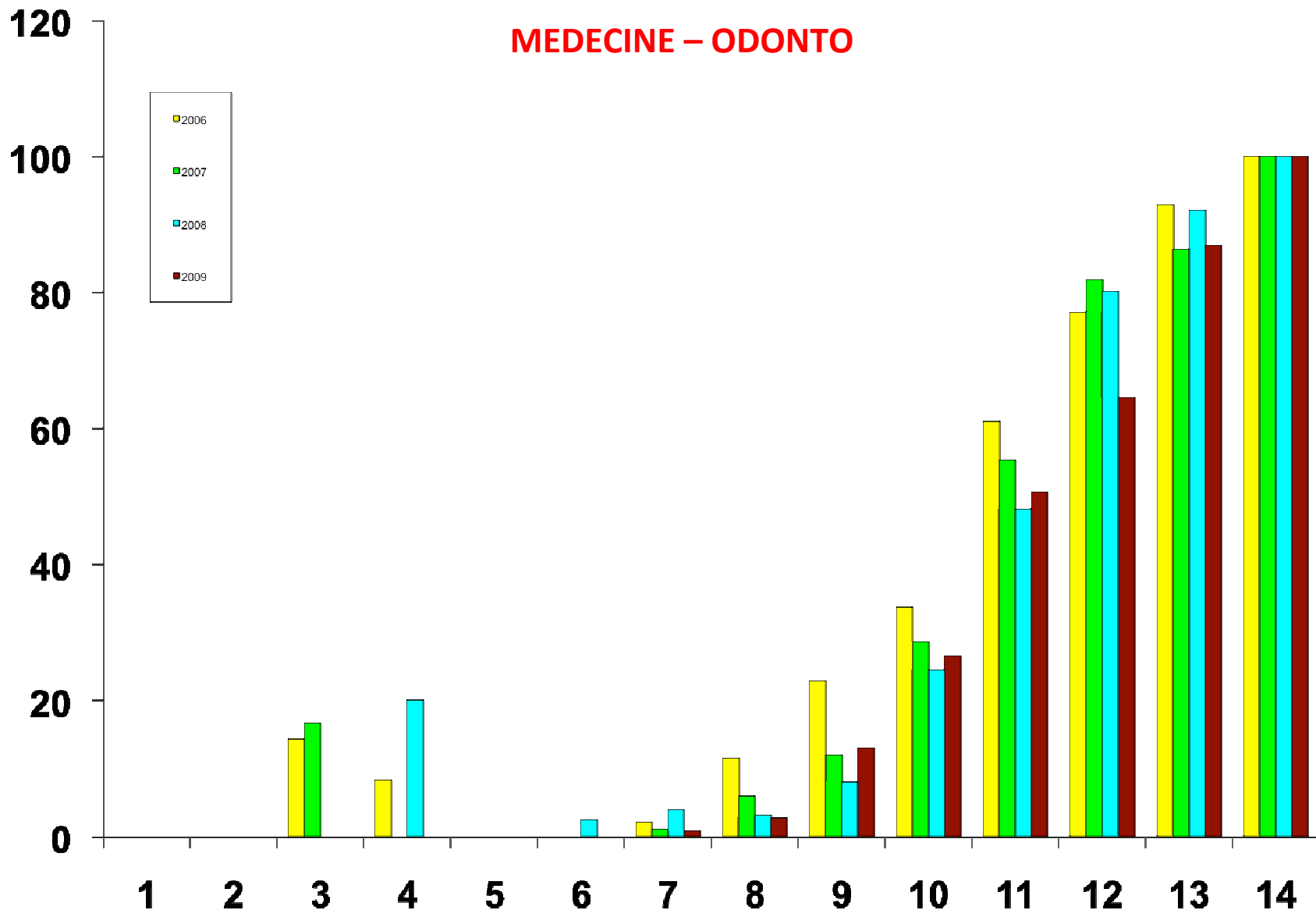
KINE – ERGO



LYON-EST 2009-2010

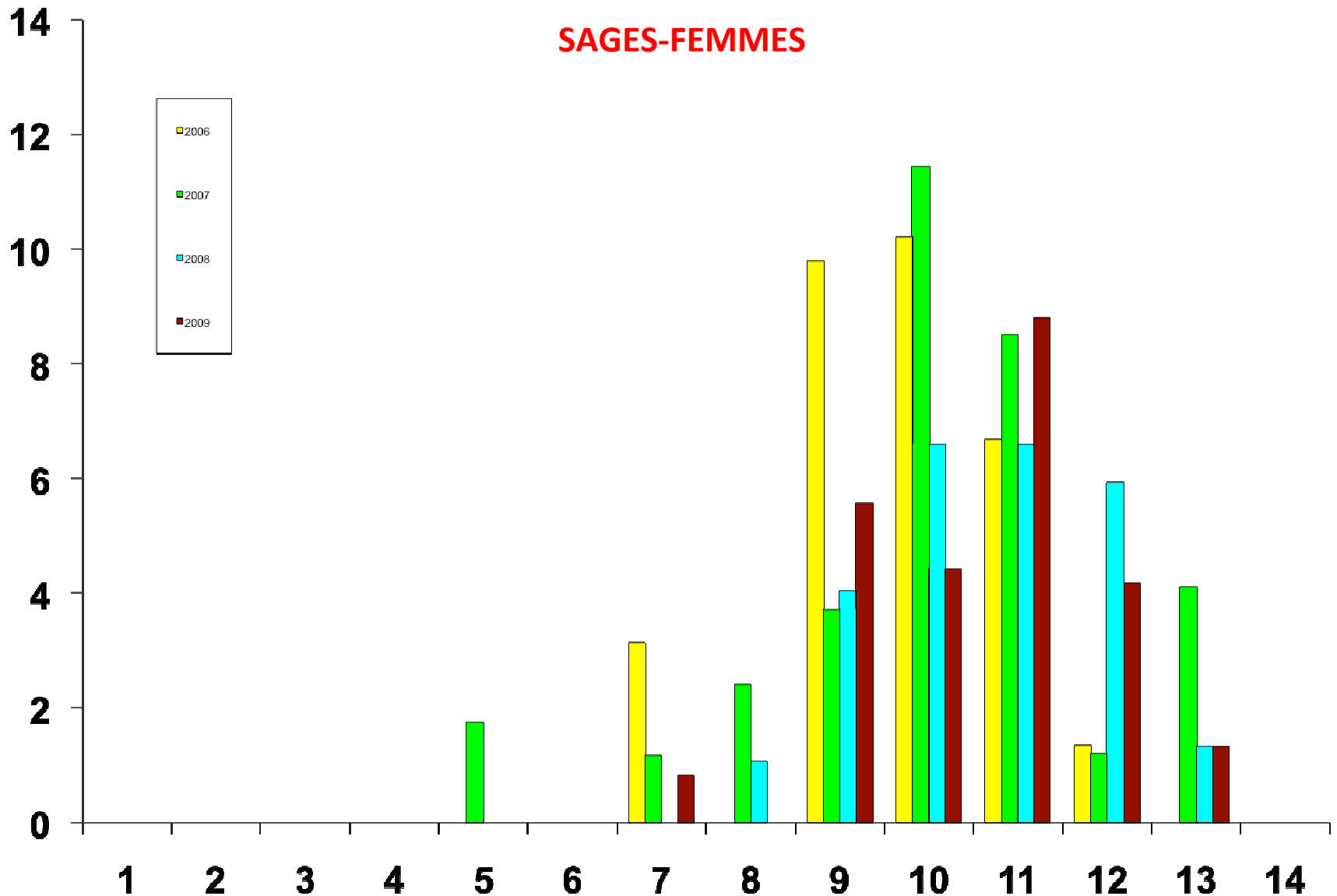
POURCENTAGE DE REUSSITE DES DOUBLANTS EN FONCTION DE LA NOTE AU 1^{er} CONCOURS

MEDECINE – ODONTO



LYON-EST 2009-2010

POURCENTAGE DE REUSSITE DES DOUBLANTS EN FONCTION DE LA NOTE AU 1^{er} CONCOURS



CHOIX SELON LA NOTE

Note sur 20	Médecine Odonto	Kiné Ergo	Sages-Femmes	Non classé
14	100%			0
12	70%	14%	5%	11%
11	50%	12%	9%	29%
10	30%	14%	5%	51%
9	12%	8%	6%	74%

Etudiants doublants avec note < 6 à leur 1^{er} concours

% de réussite

2005-2006 = 1,40%

2006-2007 = 1,03 %

2007-2008 = 0,55 %

2008-2009 = 0%

2009-2010 = 0%